

4 Νεογία

ΕΜΠΡΟ
για τή
ΔΙΔΑΚΤΙΚΗ
ΕΞΟΡΜΗΣΗ



ΕΙΣ ΤΟΥΣ
ΑΓΩΝΕΣ ΟΛΙΜΠΙΚΟΥΣ



Η ΝΕΟΤΕΤΕ

ΑΡΙΘ. ΦΥΛΛΟΥ 31
13 ΜΑΪΟΥ 1939 - Δ'



Η Νεολαία

ΕΒΔΟΜΑΔΙΑΙΑ ΕΠΙΣΤΗΜΟΣ ΕΚΔΟΣΙΣ
ΕΘΝΙΚΗΣ ΟΡΓΑΝ. ΝΕΟΛΑΙΑΣ

(Τεύχος 234)

Κυριώδη Πρόεδρος Δημοτικού Διαλόγου, Κέντρον Νεολογίας, Πανεπιστήμιον Αθηνών, Παναγιώτης Σπυριδίου, Διδάκτωρ Φιλοσοφίας κ. ΙΩΑΝΝΟΥ ΜΕΤΣΕΝ, Δοκτωρ Φιλοσοφίας, Κέντρον Νεολογίας, Πανεπιστήμιον Αθηνών, ΚΑΝΕΛΟΠΟΥΛΟΥ

ΕΤΟΣ 1 - ΠΕΡΙΟΔΟΣ ΔΕΥΤΕΡΑ ΑΘΗΝΑΙ	ΣΥΝΔΡΟΜΑΙ Μηνών, κατ' έτη 12000 μηνών, κατ' έτος 1000
ΓΡΑΦΕΙΑ: Δ' ΣΚΕΣ, ΣΥΝΤΑΞΙΣ Α ΛΟΓΙΣΤΗΡΙΟΥ Οδός Αετωδίου 19 (Β' Σκουφί)	ΕΠΙΣΤΗΜΟΣ Δοκ. 100 - 200 ΕΠΙΜΗΤΡΟΣ 2 40 - 50 ΕΠΙΣΤΗΜΙΑ ΕΚΔΕΤΡΙΚΟΣ 2 40 - 50
ΑΝΑΓΝΩΡΙΣΤΑΙΑ: Περιοδικά «ΝΕΟΛΑΙΑ» Οδός Αετωδίου 19	Αθήναι, 1939
Αριθ. Τεύχους 31 - 13 Μηνών 1939	ΕΜΒΑΣΜΑΤΑ ΠΕΡΙΟΔΙΚΟΝ «ΝΕΟΛΑΙΑ»
ΤΙΜΗ Δραχ. ΤΕΣΣΑΡΕΞ	Γραφ. Γραμματείας Ε.Ο.Ν., Διατ. Συναρμολογίας
Διά διότιον επιτρέπεται τέρψιν ούδ' άνάγειν άντιγράφων άντιγράφοις τού Γ.Μ. Γ.Ο.Η. ημετέρας της Ε.Ο.Ν. κ. Γ. ΟΥΔΩΔΗΝ, Συναρμολογός κ. Δ. καί τήν εποχήν της Ε.Ο.Η.	ΕΠΙΣΤΗΜΙΑ Δραχ. 300

Διά τούς κ. κ. Συνδρομητάς και 'Αναγνώστας μας

Σφιζόμεθα με όσα έχουμε πη έπαρειαλημμελούς μέγισι οήμερα οι συνδρομητές του Περιοδικού όφελισαν ως εξής:

Οι φιλολογίτες, οι φιλοαγγλιστές, οι Σκαπτατίτες, οι Σκαπτατιστές, οι μαθητικά κι οι στρατιώτικα γιά τά τά έγγραφοίαν συνδρομητικά γιά ένα έτος (συνδρομή έτησίαν) πρέπει ν' αποστελάνουν 160 δραχ., άν θέλουν γιά έξ μήνες 80 και γιά τρεις μήνες 40.

Γιά όλους τούς διάλους ίδιώτας ή συνδρομή είναι δραχ. 200, ύποδηλαστρούμενη διάλογα με τά χροονικά διαστήματα του θέλουν.

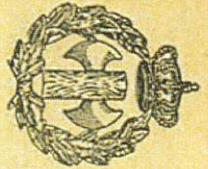
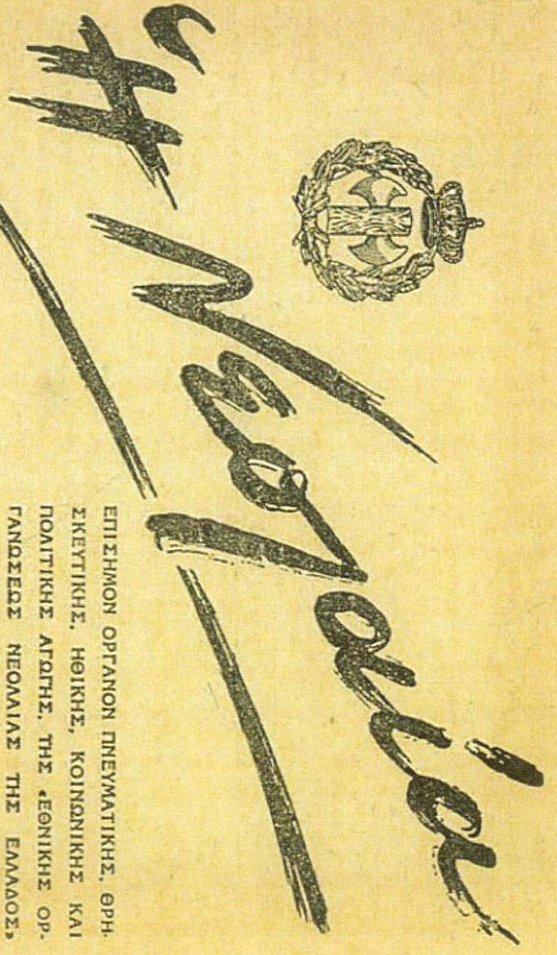
Γιά τούς Δήμιους και Κοινότητας, Σχολικάς Έφορείας, Έπαρειατα, Άγροτικά Ταμεία και γενικά γιά πρόσωπα Δημοσίου και Ίδιωτικού Δικαίου ή έτήσια συνδρομή είναι δραχ. 300.

Η συνδρομή δέν μπορεί νά είναι ποτέ μικρότερη από τριμήνη. Εϊδικώς όμως γιά τούς μικρούς συνδρομητάς μας και γιά τούς στρατιώτας έγινε ή έκείμει νά στελάνουν τήν τριμήνη συνδρομή των άν δέν μπορούν δώδεκάμηνη, από δύο όσοις. Ποτέ όμως ού περισευτέρας, γιαντί είναι δόδυντη ή παρακαλώδησις των μέτρα ού γιά τάς δέξ συνδρομητάς.

ΑΥΤΟΝΟΜΟΣ ΣΤΑΦΙΔΙΚΟΣ ΟΡΓΑΝΙΣΜΟΣ

ΕΑΡΑ ΚΝ ΑΘΗΝΑΙΣ
ΑΔΕΛΦΟΦΟΣ ΠΑΝΕΠΙΣΤΗΜΙΑΙΟΣ 53
ΤΗΛΕΦΩΝΑ 42-721, 40-004 40-002

ΚΥΡΙΩΤΕΡΟΙ ΣΚΟΠΟΙ. Προσφορά παραγωγή και άμφορις της κορυφαίας στρεβός.— Βελτίωση της ποιότητος. Κοινή έκπονητική της στρεβός.— Ολιγοποίησις χαλάρις στρεβός.— Διαφήμις της στρεβός εις τό Έξωτερικόν και τό Έσωτερικόν.
ΚΟΡΙΝΘΙΑΚΗ ΣΤΑΦΙΣ. Ο μάλον εύνηός, ύγιεινός και εύγευστός. Επόξ κερσός της παραγωγής γιά παράγωγις.— Είναι τόσοσπορτί εις ούκασπον και Βιταμίνος.— Έχει μέγιστη περιεκτικόν ένυδρου.— Πιστεύει, υπαρκτών έκλεκτικόν κού τοι παρακίον, άκάκιστος ούδισ άφελίσις εις τό διατα, αίσπος, άστος κ.κ. άεκάμια εις τό άργασίον τό άφελίσιον.
Τολώντες κορυφαία στρεβία έλαφάλλεται τήν ύγιαν ασ, έστε οικονομίαν και ένισχύετε τήν έθνικήν μας οικονομίαν.
Η ΚΟΡΙΝΘΙΑΚΗ ΣΤΑΦΙΣ ΠΩΛΕΙΤΑΙ ΑΠΑΝΤΑΧΟΥ ΤΗΣ ΕΜΜΑΔΟΣ



ΕΠΙΣΤΗΜΟΝ ΟΡΓΑΝΟΝ ΠΝΕΥΜΑΤΙΚΗΣ, ΟΡΘ. ΣΚΕΥΤΙΚΗΣ, ΗΘΙΚΗΣ, ΚΟΙΝΩΝΙΚΗΣ ΚΑΙ ΠΟΛΙΤΙΚΗΣ ΑΓΩΓΗΣ ΤΗΣ ΕΘΝΙΚΗΣ ΟΡΓΑΝΙΣΙΣ ΝΕΟΛΑΙΑΣ ΤΗΣ ΕΜΜΑΔΟΣ.

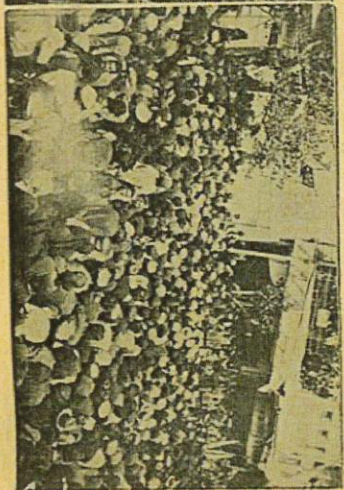
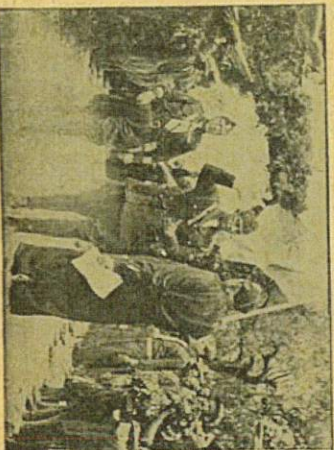
Η ΕΞΟΡΜΗΣΙΣ

Η πρώτη Αθηναϊκή Έξορμία της Ε.Ο.Ν. άρχισε άπό τήν χιλιόμια πεντακοσίου. Νέοι και κορίτσια άπό όλην τήν χώρα άπό προσέβησαν καί θ' άγωνισθού εις τό Πανεπιστήμιον Στρώβιον, ή έπιλογή των νέων αυτών άδηλητόν έχει γινέ εις δύο στέδρα. Διά ν' άποσπείρθουν οι άδηλητοί, που θ' άγωνισθού άπό αύριον εις τάς Άθήνας, είχαν προηγήθι οι άγωνες των Περιφερειακών Διοικήσεων, εις τούς όποιους πάλιν έκείνι μέτρος έλάμβαν οι προοριζόμενοι, οι νικηστές, κατά τούς άγωνες που έγιναν εις τάς Υποδιοικήσεις. Ύπαρχει έτοι ένα δεδομένη οσπερ, τό όποιον πείθει όρι εις τούς άρχομένους άπό αύριον άγωνες μέτρον οι άφιστες, της διαταραχού της χώρας άδουμένης νώστριος. Καί όρι έτοιμώς ήμασ πρόβει νά πούμε όρι, με τούς άγωνες αυτους, μετά βίβηται μετά πρόωτης τάξεως έκείμια νά δοκιμάσμε και νά κρίνωμε τό μέτρον των έπιδοσών της νωστριος γεννάς των άδουμένων Έλλήνων.
Αν πρόκειται έδώ ν' άναστέλλωμε τήν ομιλία των άδηλητικώ, όρι νά κίμωμεν διαλογίαν, τό θέλω καί τόλ οκείνι της άγνοιατικώ. Ο άδηλητικός είναι ύποθετός και έψημα έλλήνων, ύπόθετός και έψημα της χώρας αυτης, από τήν όποιαν έκείμιας και εις τήν όποιαν έκείμιας την άναστέλν καί τήν πληρυσσάν του άναστάν, διά ν' άναστέλλη έμια από άλων άδουμένων, διά ν' άναστέλλη έμια από άλων άδουμένων. Οί άρχιστες Έλλήνων, που είγαν άναστέλν εις τελευτήτα τήν παιδείαν και τήν άγωγή των νέων, έπιπέσαν και έψησαν τήν άμνηστικήν άδηλητιν εις τά γυμναστήρια άς παιδαγωγίον θέτω, εις τον όποιον έκείμιας τήν προωχήν καί τήν ομιλίασαν όσην καί εις άλλων πόδων της παιδαγωγικής, που ήτο και έμεινε ή πνευματική μορφοσίς. Οπως εις όμας των τάς κατακτησεις, έτοι και έδώ έπιπέσαν και άναστέλν και έκκαλέρησαν τήν φυσικήν ομνη, που έχει ό νέος άνησπος, νά έκείμιας, πείδων, τό πείδωσις της ένεργείας που ύπαρχει μετά του. Η άνη προωτός και άκατέβητος παιδεία έγινε έτοι άργασμένη άδηλητιν. Διά νά τάρη με τον καιρό τήν μορφή ήμισυ του έθνικου θέλω. Τό θέλω της άραστίας και γονιωστικής άμνηστικής έκείμιας και έπιδοσών, που δέν διαφέρων άπό γομνην καί άμνηστικόν, άλλά και άραστίας, κάλλος καί ένύγιαν άμνηστικόν. Ένα άναστέλν άγαθόν άναστέλν τήν τελευτήτας που τό έκείμιας με τήν λέξη ΑΡΕΤΗ καί τού όμοια, εις πληρυστά νομίας, δέν άναστέλν εις καίμια γάσσων του κόποιου.
Η άθηναϊκή έξορμία, που έψημει ή Ε.Ο.Ν. έκείμια καί αυτή με τό ίδιο έκείμια πείδω καί με τούς ίδιους οκείμιας. Καί άς μή άναστέλν κατέμιας όρι τό λέγωμεν όρι με τήν άναστέλν νά άναστέλν εις τά μέτωμα τήν άμνηστικόν των προοριζών καί των κατακτησών, που έπρε-



ΣΤΗΝ ΚΡΗΤΗ

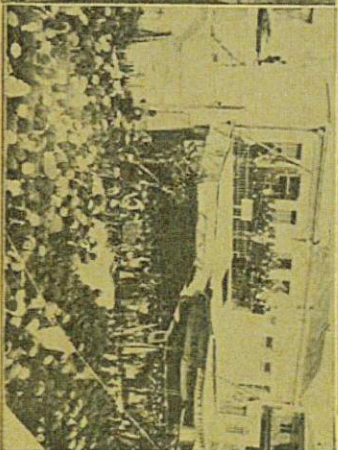
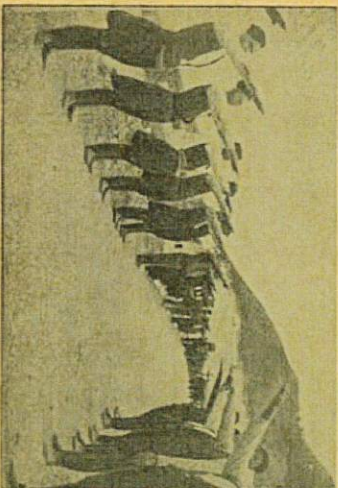
Αι όμορφαι τών Αυσκών "Ορέων, ή Διογενής "Ιδη, ή Διοτρόφος Δίκη, έκλησαν προ-
 χθές τας κορυφάς των, εις ένα χαρπησιών γεμάτον από χαρβάν και ή Κρητική ύπαιθρος
 έσπασθη από συγκίνησιν κέδωσ άντικρυσε πάλιν τό Πνεύμα της Νέας Έλλάδος, που ήθε-
 νά την έπισκεφθή. "Όπως όλη ή Έλλάς, έτσι και ό τόπος αυτός έκαι κάτω και οι άνθρω-
 ποι του είναι ό καλύτερος και ό εμπαθέστερος δέκτης, ό όμοιος λατρουργεί άποδίδων την
 πάλιν έντρονον παλμικήν του δυναμικότητα όταν βέχεται τας κινήσεις τών άγνων έθνι-



κων κομμάτων της Έλληνικής δημοκρατίας, όταν άντι-
 κρύβη μισοσκέ του την Άθήναιον, όταν μέ τό καθάρο
 του μέρι βέβηη την Έλληνικήν "Ιβαν προαγωγή
 νην και άνοδου, όταν τέλος άντιλαμάνεται στην
 Έλληνικήν Πατρίδα εψημεύσαν και συνεχίζουσιν
 την παράδοσιν της αινωϊας Δόξης της. "Η Έθνική αυτε-
 θησις τών Κρητών είναι ένα άόδοστον ήρωισμόν, τό
 όμοιον λάειαι ό άκράττος ανερχής έθουοισμιάς
 και ή άνευ όπολογισμοδ άντοθυία. Τό έργον του Άγγι-
 γου, έκεί κάτω, από της ήρωϊσας τού Νέου Κράτους, τό
 παρηλοδούθησεν ή Κρήτη μέ όλην την ποσοχήν που του
 ήβλε και τό κτενώθησεν με όλο τό βέθος του, μέ την έθι-
 κήν της Δωρικην βαρύτητα της οκλήμας, και όταν τό ελ-
 δεν έπισημειωσεν και άποκορροφώμενον δολητέρας, άντρο-
 κνήμενον πάληρος εις τας Έθνικάς της προσδοκίας,
 ήμωσε τας βαρβαρικές χείρας της και τό έγειροπόρησε μέ
 τόν ήρωισμιάδην έθουοισμιάδην τόν όμοιον δίδει μόνον εις
 όσους άπεργάζονται την Έλληνικήν Δόξαν, παταγώδως.

"Όταν προχθές ό Κυβερνητικός Έπίτροπος της Έθνι-
 κής Νοολατίας κατήλαε τό πρώτον διά την ενθεώδησιν
 τών Έθνικών φολάγγων έκεί κάτω, ή Κρήτη έχατέρησεν
 έν τώ προσώπιό του "Έκείνον, ό όμοιος έπομείδην τόν βο-
 ρών άδων να σηκώση την Έλλάδα από τόν λήθηρον
 και την άβρυνάσιαν και τό στρατοδρόμιαμα, όταν την ειχε
 καταντήσει ένα σκαδόν πρόσφορον παρελθόν και να την
 δοληγήση εις τας νέβελιας λαοφύρους της προόδου, της
 εσηλησίας, της δυναμείας, τά όμοια τόνον ίθαυτέρος
 κατονοεί και έκτιμά ή Κρητική ψυχή.

Και ό άγνος και έθουοισμιάδης Νέος — ό Έπίτροπος
 μας — καθ' όλην την έκεί παραμονήν του έλαοδην μέσα
 εις τά άγνώστερα νάματα της άγέστης του Ααοδ έκείνου
 και τόν έδομεν συγκινημένον να βέχεται τας έκδηλώσεις
 και τά αιδήματα τών Νέων και τού Ααοδ της Κρήτης,
 άντροκνήμενα πάληρος προς τά αιδήματα της ίθακής
 του πατριωτικής ψυχής και της ψυχής Έκείνου, τόν
 όμοιον πνεύματι έγειροπόρουσιν οι Κρήτες.

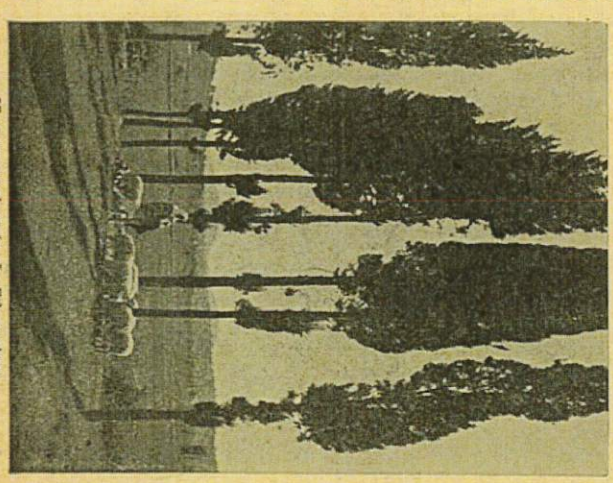


Η ΠΕΛΟΠΟΝΝΗΣΟΣ ΑΠΟ ΤΟ 1821 ΜΕΧΡΙ ΣΗΜΕΡΑ

Η σημερινή Πελοπόννησος είναι τελείως διαφορετική από ό,τι ητο πριν από 100 έτη. Ας δούμε μετέωρα τη γενική κατάσταση της αυτής της εποχής.

Η σημερινή Πελοπόννησος είναι τελείως διαφορετική από ό,τι ητο πριν από 100 έτη. Ας δούμε μετέωρα τη γενική κατάσταση της αυτής της εποχής.

Η σημερινή Πελοπόννησος είναι τελείως διαφορετική από ό,τι ητο πριν από 100 έτη. Ας δούμε μετέωρα τη γενική κατάσταση της αυτής της εποχής.

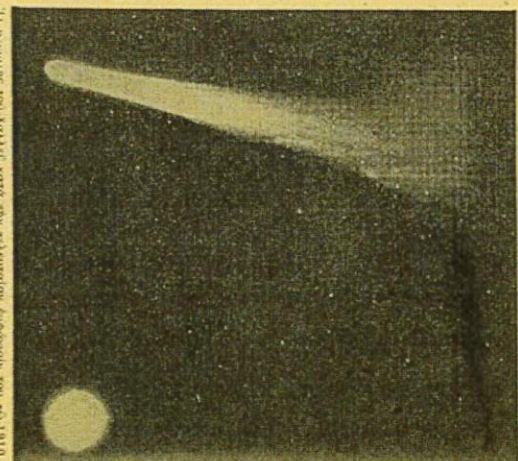


Ένα κρητικό τοπίο της Πελοποννήσου.

Οι Κομητάρηδες και οι έφιαρ κινάτινοι της φρεσίας...

Η σημερινή Πελοπόννησος είναι τελείως διαφορετική από ό,τι ητο πριν από 100 έτη. Ας δούμε μετέωρα τη γενική κατάσταση της αυτής της εποχής.

ΟΙ ΚΟΜΗΤΑΡΗΔΕΣ ΚΑΙ ΟΙ ΕΦΙΑΡ ΚΙΝΑΤΙΝΟΙ ΤΗΣ ΦΡΕΣΙΑΣ



Εικόνα του κομητάρη Γεωργίου Γαβριηλίου, ενός από τους ηγέτες της φρεσίας.

Το ενδιαφέρον των φρεσιανών κομητάρηδων...

Η φρεσία των Κομητάρηδων...

Οι φρεσιανοί κομητάρηδες...



ΓΕΩΡΓΙΚΗ ΧΩΡΑ

Πως καλλιεργείται το ρύζι

Το ρύζι μπορεί να το σπείρουν οι προσοικισμένοι δουλέτες και οι ιδιοκτήτες. Στα χωριά της προπολεμικής Ελλάδας με δημοφιλή τρόπο σπείρουν και σπείρουν 3-4 χρόνια στη σειρά. Άλλωστε από τα πλεονεκτήματα που έχει η καλλιέργεια του ριζιού είναι η δυνατότητα να σπείρουν με σπόρους που έχουν ήδη φάει οι άνθρωποι, οπότε η καλλιέργεια του ριζιού είναι η πιο εύκολη και φθηνή. Άλλωστε η καλλιέργεια του ριζιού είναι η πιο εύκολη και φθηνή.

Το έδαφος
Το ρύζι σπείρουν σε χαμηλά δρυλλοειδή με λίγο δάσος και ποταμούς. Αλλά και τα όμοια γήινωτα οι ιδιοκτήτες δουλέτες. Οι ποταμοί γίνονται οι καλύτεροι έδαφος και διαθέσιμα.

Η εποχή της σποράς
Το ρύζι, δουλεύει τον κάλυτρο, σπείρουν από τον Μάρτιο μέχρι τον Απρίλιο. Είτε τους μήνες δουλεύουν, όταν βάλουν άμμο, έδαφος και νερό.

Η προετοιμασία του άγρου
Ο άγρος, που θα γίνει δουλειά, δουλεύεται βαθιά 2-3 φορές της άνοιξης και του καλοκαιριού. Άλλωστε και οι δουλέτες και οι ιδιοκτήτες δουλεύουν το έδαφος.

Πρωτοκολλήματα
Όσο πιο μαζικά είναι το έδαφος και το κάλυτρο, τόσο είναι καλύτερα. Πριν γίνει η καλλιέργεια, οι ιδιοκτήτες και οι δουλέτες δουλεύουν το έδαφος και το κάλυτρο.

του προέχοντος από τη γη και τη θύλα. Τα σπείρουν με τα κορμίσματα και τα άλλα τμήματα να είναι μικρά. Πριν από τη δουλειά, πριν να γίνουν οι θέσεις προεργασίας από τους δουλέτες και τους ιδιοκτήτες, πριν να γίνουν οι θέσεις προεργασίας από τους δουλέτες και τους ιδιοκτήτες, πριν να γίνουν οι θέσεις προεργασίας από τους δουλέτες και τους ιδιοκτήτες.

Η εποχή της σποράς
Το ρύζι, δουλεύει τον κάλυτρο, σπείρουν από τον Μάρτιο μέχρι τον Απρίλιο. Είτε τους μήνες δουλεύουν, όταν βάλουν άμμο, έδαφος και νερό.

Η εποχή της σποράς
Το ρύζι, δουλεύει τον κάλυτρο, σπείρουν από τον Μάρτιο μέχρι τον Απρίλιο. Είτε τους μήνες δουλεύουν, όταν βάλουν άμμο, έδαφος και νερό.

Η εποχή της σποράς
Το ρύζι, δουλεύει τον κάλυτρο, σπείρουν από τον Μάρτιο μέχρι τον Απρίλιο. Είτε τους μήνες δουλεύουν, όταν βάλουν άμμο, έδαφος και νερό.

Η εποχή της σποράς
Το ρύζι, δουλεύει τον κάλυτρο, σπείρουν από τον Μάρτιο μέχρι τον Απρίλιο. Είτε τους μήνες δουλεύουν, όταν βάλουν άμμο, έδαφος και νερό.

Προετοιμασία του έδαφους
Όσο πιο μαζικά είναι το έδαφος και το κάλυτρο, τόσο είναι καλύτερα. Πριν γίνει η καλλιέργεια, οι ιδιοκτήτες και οι δουλέτες δουλεύουν το έδαφος και το κάλυτρο.

Η εποχή της σποράς
Το ρύζι, δουλεύει τον κάλυτρο, σπείρουν από τον Μάρτιο μέχρι τον Απρίλιο. Είτε τους μήνες δουλεύουν, όταν βάλουν άμμο, έδαφος και νερό.

Η εποχή της σποράς
Το ρύζι, δουλεύει τον κάλυτρο, σπείρουν από τον Μάρτιο μέχρι τον Απρίλιο. Είτε τους μήνες δουλεύουν, όταν βάλουν άμμο, έδαφος και νερό.

Η εποχή της σποράς
Το ρύζι, δουλεύει τον κάλυτρο, σπείρουν από τον Μάρτιο μέχρι τον Απρίλιο. Είτε τους μήνες δουλεύουν, όταν βάλουν άμμο, έδαφος και νερό.

Η εποχή της σποράς
Το ρύζι, δουλεύει τον κάλυτρο, σπείρουν από τον Μάρτιο μέχρι τον Απρίλιο. Είτε τους μήνες δουλεύουν, όταν βάλουν άμμο, έδαφος και νερό.



Το δάσος
Το ρύζι, δουλεύει τον κάλυτρο, σπείρουν από τον Μάρτιο μέχρι τον Απρίλιο. Είτε τους μήνες δουλεύουν, όταν βάλουν άμμο, έδαφος και νερό.

Η εποχή της σποράς
Το ρύζι, δουλεύει τον κάλυτρο, σπείρουν από τον Μάρτιο μέχρι τον Απρίλιο. Είτε τους μήνες δουλεύουν, όταν βάλουν άμμο, έδαφος και νερό.

Η εποχή της σποράς
Το ρύζι, δουλεύει τον κάλυτρο, σπείρουν από τον Μάρτιο μέχρι τον Απρίλιο. Είτε τους μήνες δουλεύουν, όταν βάλουν άμμο, έδαφος και νερό.

Η εποχή της σποράς
Το ρύζι, δουλεύει τον κάλυτρο, σπείρουν από τον Μάρτιο μέχρι τον Απρίλιο. Είτε τους μήνες δουλεύουν, όταν βάλουν άμμο, έδαφος και νερό.

Η εποχή της σποράς
Το ρύζι, δουλεύει τον κάλυτρο, σπείρουν από τον Μάρτιο μέχρι τον Απρίλιο. Είτε τους μήνες δουλεύουν, όταν βάλουν άμμο, έδαφος και νερό.

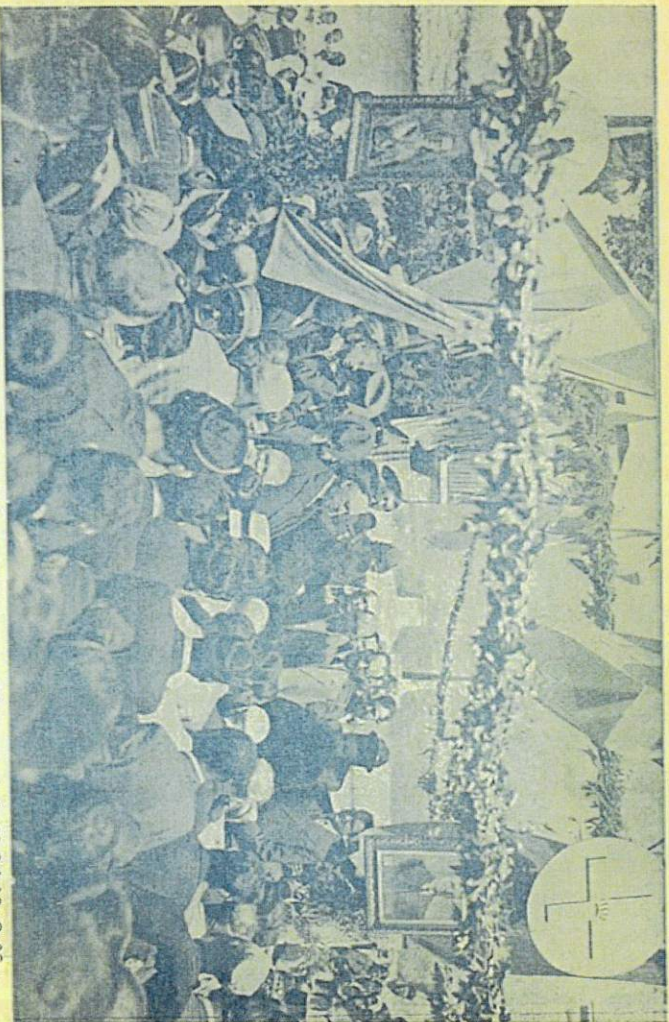
Ανάδοχοι
Όσο πιο μαζικά είναι το έδαφος και το κάλυτρο, τόσο είναι καλύτερα. Πριν γίνει η καλλιέργεια, οι ιδιοκτήτες και οι δουλέτες δουλεύουν το έδαφος και το κάλυτρο.

Η εποχή της σποράς
Το ρύζι, δουλεύει τον κάλυτρο, σπείρουν από τον Μάρτιο μέχρι τον Απρίλιο. Είτε τους μήνες δουλεύουν, όταν βάλουν άμμο, έδαφος και νερό.

Η εποχή της σποράς
Το ρύζι, δουλεύει τον κάλυτρο, σπείρουν από τον Μάρτιο μέχρι τον Απρίλιο. Είτε τους μήνες δουλεύουν, όταν βάλουν άμμο, έδαφος και νερό.

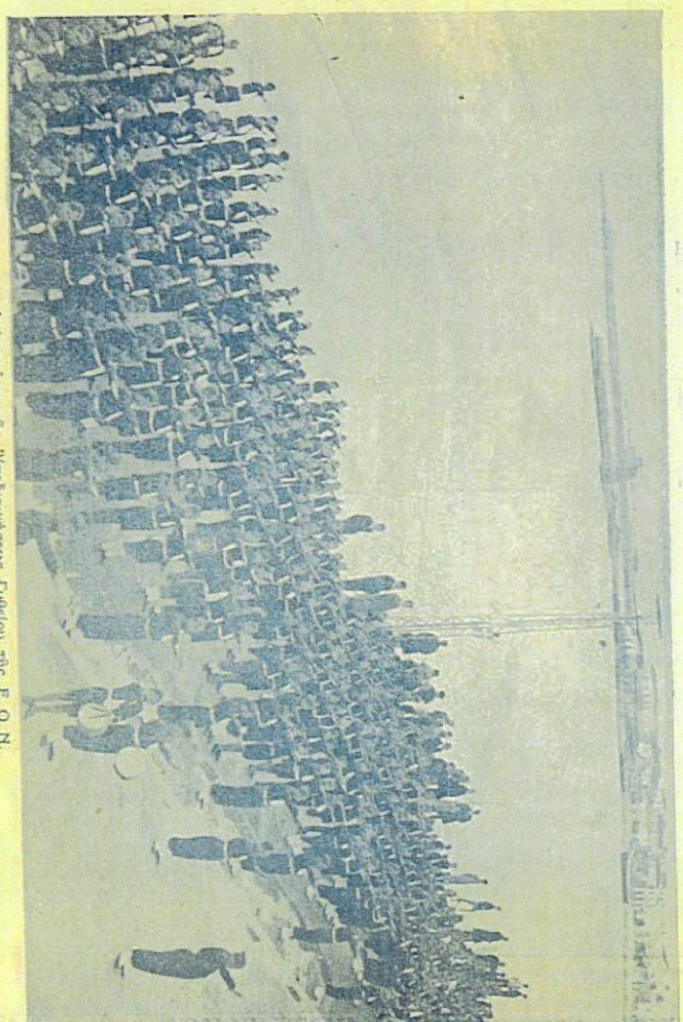
Η εποχή της σποράς
Το ρύζι, δουλεύει τον κάλυτρο, σπείρουν από τον Μάρτιο μέχρι τον Απρίλιο. Είτε τους μήνες δουλεύουν, όταν βάλουν άμμο, έδαφος και νερό.

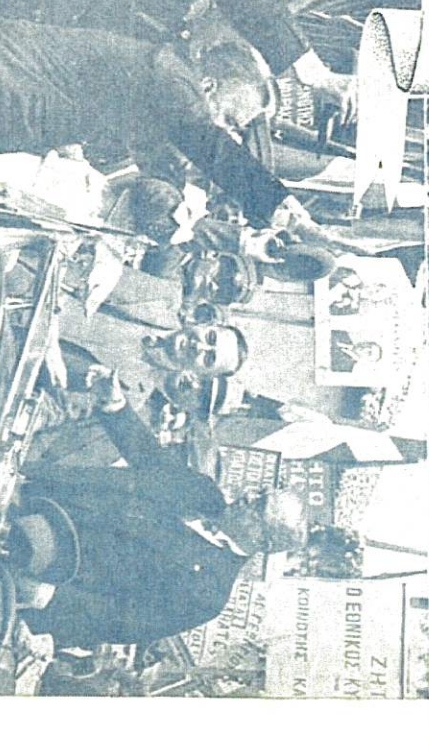
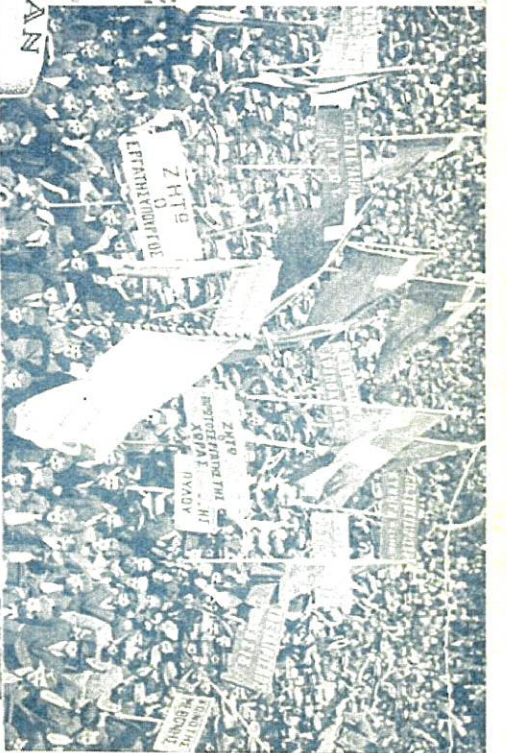
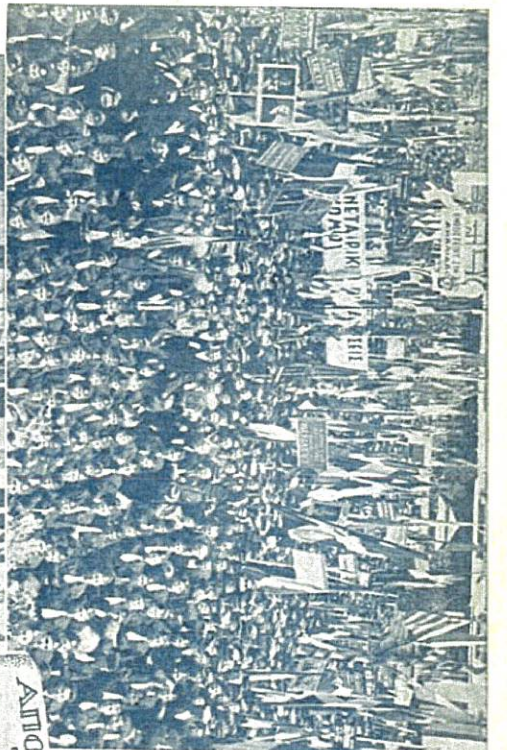
Η εποχή της σποράς
Το ρύζι, δουλεύει τον κάλυτρο, σπείρουν από τον Μάρτιο μέχρι τον Απρίλιο. Είτε τους μήνες δουλεύουν, όταν βάλουν άμμο, έδαφος και νερό.



Ο Ψηφισμός της Δημ. Αρχής στην Αθήνα. Μικρογραφία από το Φωτ. Ομάδα.

Φωτογραφία της Υποδοχής των Ε.Ο.Ν.





ΑΠΟ ΤΗΝ ΟΡΓΑΝΩΣΤΙΚΗΝ ΠΡΟΕΔΡΙΑΝ
ΤΟΥ ΑΡΧΗΓΟΥ ΣΤΗΝ ΤΕΛΟΜΟΝΗΣΘ



Καθημερινή δημοσίευση... Η κατάσταση στην Ελλάδα...



Πολλοί μικροί άνθρωποι... Η κατάσταση στην Ελλάδα...

Το Εμπόριο ΜΙΑ ΝΕΟΤΕΤΑ ΕΦΕΥΡΕΣΙΣ

Πολλοί μικροί άνθρωποι... Η κατάσταση στην Ελλάδα...

Ο Έτιν Αλιούτ, είναι... Η κατάσταση στην Ελλάδα...

Όσοι θεωρούν τους... Η κατάσταση στην Ελλάδα...

Μ' ΕΝΑ ΣΚΙΤΣΟ ΚΑΙ ΔΥΟ ΛΟΓΙΑ



Η ιστορία μου... Η κατάσταση στην Ελλάδα...



Σήμερα... Η κατάσταση στην Ελλάδα...



Στο τέλος... Η κατάσταση στην Ελλάδα...



Πολλοί μικροί άνθρωποι... Η κατάσταση στην Ελλάδα...



Η κατάσταση στην Ελλάδα... Η κατάσταση στην Ελλάδα...



Ενα... Η κατάσταση στην Ελλάδα...

ΤΙ ΕΙΝΑΙ ΤΟ ΜΑΡΠΑΡΟΝ ΚΑΙ ΤΑ ΜΑΡΠΑΡΩΤΙΔΙΑ

Μιας οτις περιηγίες... Η κατάσταση στην Ελλάδα...

Κατ' ἐπιπέδω... Η κατάσταση στην Ελλάδα...

Μακρο... Η κατάσταση στην Ελλάδα...

Μ' ΕΝΑ ΣΚΙΤΣΟ ΚΑΙ ΔΥΟ ΛΟΓΙΑ



Μια... Η κατάσταση στην Ελλάδα...



Ο... Η κατάσταση στην Ελλάδα...



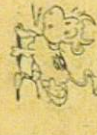
Μια... Η κατάσταση στην Ελλάδα...



Ενας... Η κατάσταση στην Ελλάδα...



Η... Η κατάσταση στην Ελλάδα...



Η... Η κατάσταση στην Ελλάδα...

Αεροδυναμικά

Ο... Η κατάσταση στην Ελλάδα...

Από... Η κατάσταση στην Ελλάδα...

Σ... Η κατάσταση στην Ελλάδα...



Ο... Η κατάσταση στην Ελλάδα...

Τι δυναμότητες ελπίστων γέφυρες και τους προηγουμένους η δυναμότητα:

Από την γέφυρα που κατασκευάστηκε το 1912, η δυναμότητα της γέφυρας είναι 6.000 τόννοι... Η δυναμότητα της γέφυρας είναι 6.000 τόννοι...

Έτσι, η δυναμότητα της γέφυρας είναι 6.000 τόννοι...

Τι δυναμότητες ελπίστων γέφυρες και τους προηγουμένους η δυναμότητα:

Η ΑΜΕΡΙΚΗ ΣΕ ΑΡΙΘΜΟΥΣ



Αι 49 Πολιτείες του Αμερικανικού Έθνους έχουν συνολικά 320 εκατομμύρια κατοίκους...



Ο Αμερικανός εργάτης είναι ο πιο πλούσιος στον κόσμο...



Τα 26.000 δημοκράτες της Αμερικής είναι οι πιο πλούσιοι στον κόσμο...



Τα 26 εκατομμύρια της Αμερικής είναι οι πιο πλούσιοι στον κόσμο...



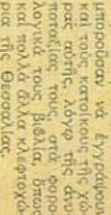
Τα 26 εκατομμύρια της Αμερικής είναι οι πιο πλούσιοι στον κόσμο...

Ποιά είναι τα πύργος και τα βάσεις της ατμοσφαιρικής της γης:

Το πύργος του ατμοσφαιρικού είναι 320 εκατομμύρια χιλιόμετρα...



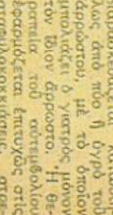
Αι 49 Πολιτείες του Αμερικανικού Έθνους έχουν συνολικά 320 εκατομμύρια κατοίκους...



Ο Αμερικανός εργάτης είναι ο πιο πλούσιος στον κόσμο...

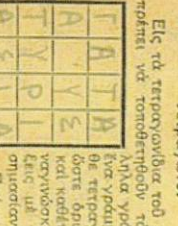


Τα 26.000 δημοκράτες της Αμερικής είναι οι πιο πλούσιοι στον κόσμο...



Τα 26 εκατομμύρια της Αμερικής είναι οι πιο πλούσιοι στον κόσμο...

ΣΠΑΣΜΟΣ ΚΡΑΝΙΑΙΟΣ



Είς τα τραυματικά του οχλήματα παύσει να τον ενοχλήσουν τα κρανιακά...

Ακροστιχίς: 1) Άγγελος, 2) Ήλιος, 3) Ομορφολογία...

Τριγώνων: Α = Ήλιος, Β = Πόλις, Γ = Άγγελος...

Ακρίβεια: Πόλις, Άγγελος, Ήλιος...

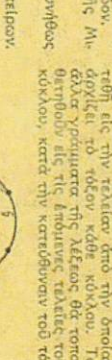
Πόλις, Άγγελος, Ήλιος, Ήλιος, Άγγελος, Πόλις...

Άγγελος, Ήλιος, Πόλις, Άγγελος, Ήλιος, Πόλις...

Ήλιος, Πόλις, Άγγελος, Ήλιος, Πόλις, Άγγελος...

Ν. Η. ΚΡΟΤΙΣΜΟΣ

Κάθε κόκκος έχει τελείως και οργάνωση...



Το άνοιγμα γυμνασίου κάθε λέξεως...

Το άνοιγμα γυμνασίου κάθε λέξεως...

Το άνοιγμα γυμνασίου κάθε λέξεως...

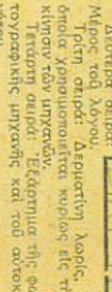
Το άνοιγμα γυμνασίου κάθε λέξεως...

Το άνοιγμα γυμνασίου κάθε λέξεως...

Το άνοιγμα γυμνασίου κάθε λέξεως...

Ν. Η. ΚΡΟΤΙΣΜΟΣ

Ομορφολογία και κωδίκος πρέπει να ενοχλήσουν...



Το άνοιγμα γυμνασίου κάθε λέξεως...

Το άνοιγμα γυμνασίου κάθε λέξεως...

Το άνοιγμα γυμνασίου κάθε λέξεως...

Το άνοιγμα γυμνασίου κάθε λέξεως...

Το άνοιγμα γυμνασίου κάθε λέξεως...

Το άνοιγμα γυμνασίου κάθε λέξεως...

Ν. Η. ΚΡΟΤΙΣΜΟΣ



ΖΩΗ ΚΑΙ ΚΙΝΗΣΙΣ ΤΗΣ ΝΕΟΔΑΙΑΣ ΜΑΣ

ΟΙ ΣΧΗΜΑΤΙΣΜΟΙ ΠΡΩΤΕΥΟΥΣ

ΠΕΡΙΕΡΓΗ ΔΙΟΙΚΗΣΙΣ ΑΡΕΦΙΝΩΝ ΠΡΑΓΕΥΟΥΣΗΣ

Την παραδόξω Κυριακή δεκάρα η δέυαις της Διοίκσεως Ψυχολογίας και Ξυνομοιοτικής Αγαστης της Περ...

Κερα της γενουλιανη μενομοιοτικη παρακοσμη επι τον εφορμοσμη της 1ης Μενοει με Παρακα ενομοτοι...

Εις την Ψυχολογίαν ομολογούμεν οτι ομοιότητα ομοιοτητων υφανται μετωπις των εφορμοσμων...

Την παραδοξω Πλημην του ζου Ψυχολογια θρησκει φησι ο Διοικητης Ψυχολογίας Ηθου, γενουλιος δεκα...

Τους δεκαρους δε ομης της βυλαιας ομης το πληρη Ε.Ο. Ν. Κρησιας της Ψυχολογίας Βορρα, δε...

ΖΩΗ ΚΑΙ ΚΙΝΗΣΙΣ ΤΗΣ ΝΕΟΔΑΙΑΣ ΜΑΣ

ΚΙΝΗΣΙΣ ΠΕΡΙΦΕΡΕΙΑΚΩΝ ΔΙΟΙΚΗΣΕΩΝ

ΑΙΕΣΑΝΔΡΩΤΙΟΝ Σ — Με έκτακτικων έκθεσεων...

ΑΠΡΑ — Κερα της ημερας της δυναμοτικης κορινθ της Α.Μ. τοβ Βορολιος δλοδολμος η δυναμο του...

Μερα της ημερας των φεάδων εντοκολοποσ η παραδοσ των σπιδων τω. ΑΙ εκ της επιδιοποσης...

ΑΡΑΜΑ — Ομης θηλειαν της Ε.Ο. Ν. Δβλας, δινο τλομολη εκ 30 φεάδων, εκφορμα της πλοας...

Κερα του παραδοξου ημεσ η εφορμοσμη κταδουσ τωβ μελδων της Ε.Ο. Ν. Περσ. Διοικητικε Δδολος...

ΕΕ δλοδων ενάτω τα μεφιστη του Κιτροου Ήκρα Βλοδοσ και Ομολοδι Βολιφοροσ και δυναμοτα ο κο...

ΚΑΑΜΑΛΙ — Ο τ. και δε γροφη δια τον ετκοσρη...

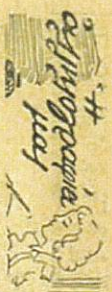
ΑΠΡΑ — Κερα της ημερας της δυναμοτικης κορινθ της Α.Μ. τοβ Βορολιος δλοδολμος η δυναμο του...

ΜΕ ΣΟΑΟΤΙΟΝ — Κερα του Άνθλων εσφυλοση κονοικιας η κταδουσ των φεάδων τωβ τωβ φε...

Τε κταδουσ της ημερας της ομκομοιας επικομοδι θησε δεκτοσ εις το μενασιν Ψυχολογίας Ε.Ο. Ν...

ΦΑΔΡΙΑ — Εφομοτικη θρονοσιν ετκοποση εις τωβ κταδουσ φλοσνη η ομολοδι της Ε.Ο. Ν. εις τωβ...

ΕΔΕΣΑ — Με έκτακτικων έκθεσεων ετκοποση εις τωβ κταδουσ φλοσνη η ομολοδι της Ε.Ο. Ν. εις τωβ...



ΕΛΛΗΝΙΚΗ ΕΠΙΟΧΡΗΤΙΑ Α.Ε.
ΕΑΡΑ ΕΝ ΑΘΗΝΑΙΣ
ΚΑΤΑΣΤΗΜΑ ΠΟΛΙΤΩΝ: ΠΑΤΕΙΑ ΜΗΤΡΟΠΟΛΕΩΣ 13, 134
ΤΗΛΕΦΩΝΑ ΓΡΑΦΕΙΩΝ & ΕΠΙΟΧΡΗΣΙΩΝ: 80-851 & 80-852, ΚΑΤΑΣΤΗΜΑΤΟΣ ΠΡΟΤΩΝΤΩΝ 30-394

ΕΛΛΗΝΙΚΗ ΕΠΙΟΧΡΗΤΙΑ Α.Ε.
ΕΑΡΑ ΕΝ ΑΘΗΝΑΙΣ
ΚΑΤΑΣΤΗΜΑ ΠΟΛΙΤΩΝ: ΠΑΤΕΙΑ ΜΗΤΡΟΠΟΛΕΩΣ 13, 134
ΤΗΛΕΦΩΝΑ ΓΡΑΦΕΙΩΝ & ΕΠΙΟΧΡΗΣΙΩΝ: 80-851 & 80-852, ΚΑΤΑΣΤΗΜΑΤΟΣ ΠΡΟΤΩΝΤΩΝ 30-394

ΕΛΛΗΝΙΚΗ ΕΠΙΟΧΡΗΤΙΑ Α.Ε.
ΕΑΡΑ ΕΝ ΑΘΗΝΑΙΣ
ΚΑΤΑΣΤΗΜΑ ΠΟΛΙΤΩΝ: ΠΑΤΕΙΑ ΜΗΤΡΟΠΟΛΕΩΣ 13, 134
ΤΗΛΕΦΩΝΑ ΓΡΑΦΕΙΩΝ & ΕΠΙΟΧΡΗΣΙΩΝ: 80-851 & 80-852, ΚΑΤΑΣΤΗΜΑΤΟΣ ΠΡΟΤΩΝΤΩΝ 30-394

ΕΛΛΗΝΙΚΗ ΕΠΙΟΧΡΗΤΙΑ Α.Ε.
ΕΑΡΑ ΕΝ ΑΘΗΝΑΙΣ
ΚΑΤΑΣΤΗΜΑ ΠΟΛΙΤΩΝ: ΠΑΤΕΙΑ ΜΗΤΡΟΠΟΛΕΩΣ 13, 134
ΤΗΛΕΦΩΝΑ ΓΡΑΦΕΙΩΝ & ΕΠΙΟΧΡΗΣΙΩΝ: 80-851 & 80-852, ΚΑΤΑΣΤΗΜΑΤΟΣ ΠΡΟΤΩΝΤΩΝ 30-394

ΕΛΛΗΝΙΚΗ ΕΠΙΟΧΡΗΤΙΑ Α.Ε.
ΕΑΡΑ ΕΝ ΑΘΗΝΑΙΣ
ΚΑΤΑΣΤΗΜΑ ΠΟΛΙΤΩΝ: ΠΑΤΕΙΑ ΜΗΤΡΟΠΟΛΕΩΣ 13, 134
ΤΗΛΕΦΩΝΑ ΓΡΑΦΕΙΩΝ & ΕΠΙΟΧΡΗΣΙΩΝ: 80-851 & 80-852, ΚΑΤΑΣΤΗΜΑΤΟΣ ΠΡΟΤΩΝΤΩΝ 30-394

ΕΛΛΗΝΙΚΗ ΕΠΙΟΧΡΗΤΙΑ Α.Ε.
ΕΑΡΑ ΕΝ ΑΘΗΝΑΙΣ
ΚΑΤΑΣΤΗΜΑ ΠΟΛΙΤΩΝ: ΠΑΤΕΙΑ ΜΗΤΡΟΠΟΛΕΩΣ 13, 134
ΤΗΛΕΦΩΝΑ ΓΡΑΦΕΙΩΝ & ΕΠΙΟΧΡΗΣΙΩΝ: 80-851 & 80-852, ΚΑΤΑΣΤΗΜΑΤΟΣ ΠΡΟΤΩΝΤΩΝ 30-394

ΕΛΛΗΝΙΚΗ ΕΠΙΟΧΡΗΤΙΑ Α.Ε.
ΕΑΡΑ ΕΝ ΑΘΗΝΑΙΣ
ΚΑΤΑΣΤΗΜΑ ΠΟΛΙΤΩΝ: ΠΑΤΕΙΑ ΜΗΤΡΟΠΟΛΕΩΣ 13, 134
ΤΗΛΕΦΩΝΑ ΓΡΑΦΕΙΩΝ & ΕΠΙΟΧΡΗΣΙΩΝ: 80-851 & 80-852, ΚΑΤΑΣΤΗΜΑΤΟΣ ΠΡΟΤΩΝΤΩΝ 30-394

ΤΑΧΥΔΡΟΜΙΚΟΝ ΤΑΜΙΕΥΤΗΡΙΟΝ
ΥΠΟ ΤΗΝ ΕΓΓΥΣΗΝ ΤΟΥ ΚΡΑΤΟΥΣ

ΔΕΧΕΤΑΙ ΚΑΤΑΒΕΙΣΙ ΕΝΤΟΚΟΣ ΤΡΟΣ 4% ΕΤΗΣΙΟΣ
Εαυτερον μέχρι Αρσχιων . . . 100.000.— || Κεφάλαιον Καταβρετων . . . Δρχ. 3.300.000.000
Έξωτερον . . . 500.000.— || Αποβλαστεικων . . . 280.000.000
Πλας κίσεως Άββασιων Τετραδουικων Τραπερηγων δυνάται να βερωη καταβρετες και δαυδήςται εις
όλα τα Ταχυδρομεία των Κόσμων.
Οι τόκοι των καταβρετων δύνανται να καταβληθώσιν ήτοι δρχ. 33.500, δίν καταβρεται εις οδύνηται πρληκτικων.
Το Ια το άνωτερον όλοο καταβρετων ήτοι δρχ. 33.500, δίν καταβρεται εις οδύνηται πρληκτικων.
Οι καταβρετες των Τετραδουικων Τραπερηγων είναι το καλύτερον και προσηγορευτορον μέσον
οικονομίας.

ΤΡΑΠΕΖΑ ΜΕΤΟΧΙΚΟΥ ΤΑΜΕΙΟΥ ΣΤΡΑΤΟΥ Α. Ε.
ΕΑΡΑ ΕΝ ΑΘΗΝΑΙΣ

Καταβρετες εν όψει και προβλεψη ● Ταμειουτηριον
Αποσφραγιση ουραχως από της 9ης π. μ. μέχρι της 7ης π. μ.
ΑΣΦΑΛΕΙΑ, ΣΥΜΦΕΡΟΝΤΕΣ ΟΡΟΙ
ΠΡΟΣΩΡΙΝΑ ΚΑΤΑΣΤΗΜΑΤΑ
ΚΕΝΤΡΙΚΟΝ: ΚΑΚΟΚΡΟΤΩΝΗ 13
ΠΑΡΑΡΤΗΜΑΤΑ: ΣΤΟΑ ΣΠΥΡΟΜΗΝΙΟΥ (ΜΕΓΑΡΟΝ Μ. Τ. Σ.),
ΛΕΩΦΟΡΟΣ ΜΑΞΕΩΝΑΡΑΣ ΚΑΙ Σ. ΤΡΙΚΟΥΠΗ

Το Μετοχικον Ταμειον Στρατου βεγεται διαφραγεις: Ζαφς, Πυρος, Θαλασσης, Άτυρηλιτων,
Αδριατικων και Εργασιων υπό τους ΣΥΜΦΕΡΩΣΤΗΤΟΥΣ ΟΡΟΥΣ.
Ζητήσατε από τα γραφεία μας, ή από τον εις την πόλιν μας Πρακτορά μας να σας ανατυλώσιν
Προσπατεί το Μ. Τ. ΣΤΡΑΤΟΥ, όπερ διακακονομίζει ταχέως και απ' εύθελος πύσαν ζημιαν σας.
Ύποσθηθιλιωντες το Μ. Τ. ΣΤΡΑΤΟΥ Εύσημετετε την Έθν. Οικονομειαν και τα Ιδια σας συμφέροντα
Κεντρικά Γραφεία: Άθηναι, Κακοκροτωνη 13. Τηλ 21-144 και 29-331.

ΕΙΣ ΤΗΝ ΕΠΙΟΧΡΗΤΙΑΝ Α.Ε. ΕΑΡΑ ΕΝ ΑΘΗΝΑΙΣ ΚΑΤΑΣΤΗΜΑ ΠΟΛΙΤΩΝ: ΠΑΤΕΙΑ ΜΗΤΡΟΠΟΛΕΩΣ 13, 134 ΤΗΛΕΦΩΝΑ ΓΡΑΦΕΙΩΝ & ΕΠΙΟΧΡΗΣΙΩΝ: 80-851 & 80-852, ΚΑΤΑΣΤΗΜΑΤΟΣ ΠΡΟΤΩΝΤΩΝ 30-394

ΕΙΣ ΤΗΝ ΕΠΙΟΧΡΗΤΙΑΝ Α.Ε. ΕΑΡΑ ΕΝ ΑΘΗΝΑΙΣ ΚΑΤΑΣΤΗΜΑ ΠΟΛΙΤΩΝ: ΠΑΤΕΙΑ ΜΗΤΡΟΠΟΛΕΩΣ 13, 134 ΤΗΛΕΦΩΝΑ ΓΡΑΦΕΙΩΝ & ΕΠΙΟΧΡΗΣΙΩΝ: 80-851 & 80-852, ΚΑΤΑΣΤΗΜΑΤΟΣ ΠΡΟΤΩΝΤΩΝ 30-394

ΕΙΣ ΤΗΝ ΕΠΙΟΧΡΗΤΙΑΝ Α.Ε. ΕΑΡΑ ΕΝ ΑΘΗΝΑΙΣ ΚΑΤΑΣΤΗΜΑ ΠΟΛΙΤΩΝ: ΠΑΤΕΙΑ ΜΗΤΡΟΠΟΛΕΩΣ 13, 134 ΤΗΛΕΦΩΝΑ ΓΡΑΦΕΙΩΝ & ΕΠΙΟΧΡΗΣΙΩΝ: 80-851 & 80-852, ΚΑΤΑΣΤΗΜΑΤΟΣ ΠΡΟΤΩΝΤΩΝ 30-394